



الساعة 10:00ص  
يرصد الاسبوع السابق

آخر تحديث 2022-05-22  
# استهتارك سيقتل احبابك

## التقرير الاسبوعي لفيروس كوفيد 19

تقرير تفصيلي للحالة الوبائية الخاصة بفيروس كوفيد 19، ويوضح عدد الحالات المكتشفة أسبوعياً

### الملخص الرقمي للحالة الوبائية

جدول (1) يوضح أعداد الحالات والتصنيف

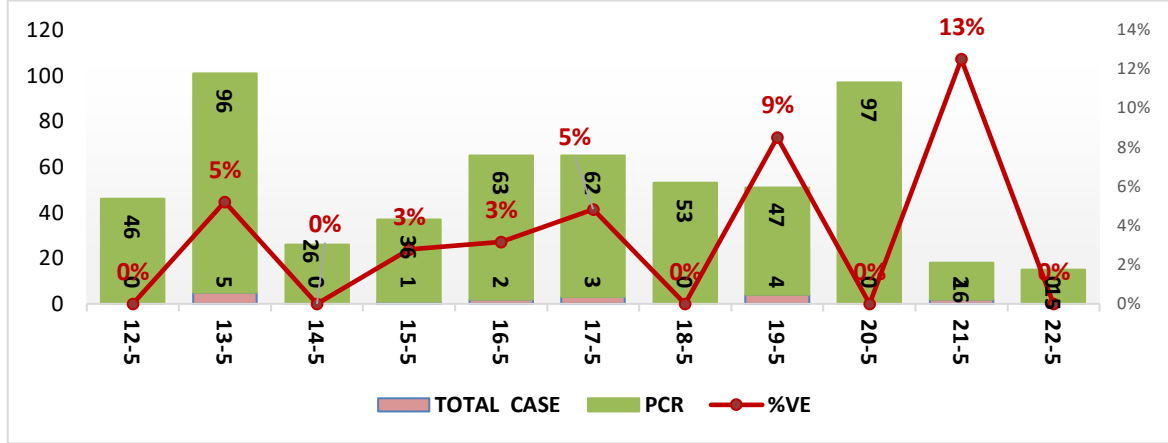
حالات نشطة	وفاة	تعافي	حالات مؤكدة	مجموع الفحوصات	
15	0	0	2	63	2022-05-16
18	0	0	3	62	2022-05-17
18	0	0	0	53	2022-05-18
22	0	0	4	47	2022-05-19
22	0	0	0	97	2022-05-20
24	0	0	2	16	2022-05-21
24	0	0	0	15	2022-05-22
--	0	0	11	353	تراكمي أسبوعي
--	1977	247641	249642	1095251	تراكمي اجمالي

الحالات المغلقة		
العالم * جميع انحاء العالم	قطاع غزة	
471,755,460 (98.7%)	247641 (99.2%)	تعافي
6,275,892 (1.3%)	1977 (0.8%)	وفاة
478,031,358	249,618	اجمالي الحالات المغلقة
الحالات النشطة		
41,215,185	24	العدد

النسبة من الفئة المستهدفة (أكبر من 16)	نسبة السكان الذين تلقوا اللقاح	جرعة معززة	جرعة ثانية	تلقوا اللقاح "جرعة أولى"	عدد الجرعات التي مُنحت
55.8%	33.3%	93779	388773	682270	3163470

\* [https://en.wikipedia.org/wiki/COVID-19\\_pandemic\\_by\\_country\\_and\\_territory](https://en.wikipedia.org/wiki/COVID-19_pandemic_by_country_and_territory)

ا. توزيع الحالات المكتشفة ونسبة العينات الموجبة من العينات المفحوصة حسب اليوم



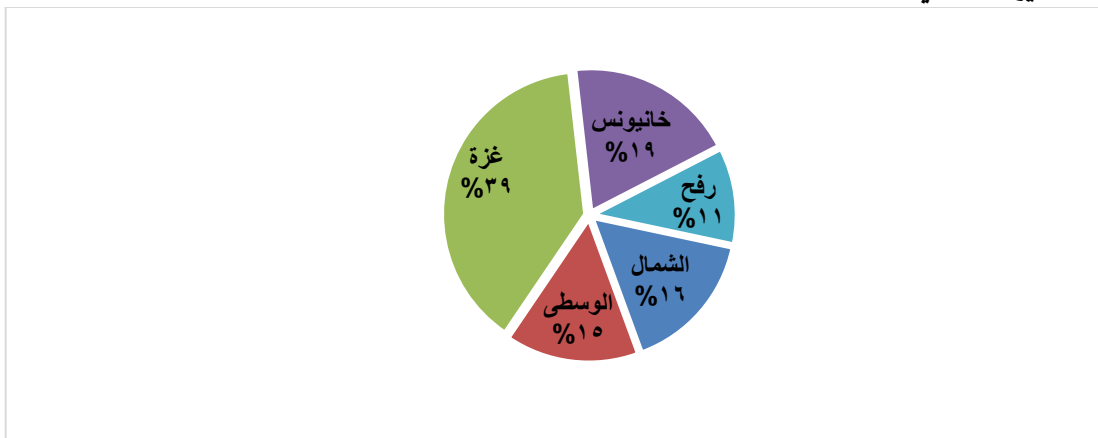
رسم بياني (2) توزيع الحالات المكتشفة ونسبة العينات الموجبة من العينات المفحوصة حسب اليوم

ا. معدل حدوث الإصابات حسب المحافظة

جدول (3) يوضح معدل حدوث الإصابة لكل 100,000 من السكان حسب المحافظة

المحافظة	عدد الاصابات		عدد السكان	معدل الحدوث لكل 100,000	
	الأخر 7 ايام	تراكمي		لأخر 7 ايام	تراكمي
شمال غزة	0	40134	403,457	0	9948
غزة	2	96658	695,967	0	13888
الوسطى	0	37630	294,260	0	12788
خانيونس	3	47988	401,582	1	11950
رفح	6	27232	252,703	2	10776
قطاع غزة	11	249642	2,047,969	1	12190

ا. التوزيع الجغرافي للحالات المكتشفة تراكميا.



رسم بياني (4) التوزيع النسبي التراكمي للمصابين جغرافيا.



Date 22, 05, 2022

10:00AM  
Last week.

## Daily Report for COVID 19 Virus

Situation report about Covid 19 epidemiological, presented the daily detected cases.

### Summary of the epidemiological situation

Table (1) shows the numbers of cases

	Samples	Confirmed	Recovered	Deaths	Active
2022-05-16	63	2	0	0	15
2022-05-17	62	3	0	0	18
2022-05-18	53	0	0	0	18
2022-05-19	47	4	0	0	22
2022-05-20	97	0	0	0	22
2022-05-21	16	2	0	0	24
2022-05-22	15	0	0	0	24
Week accumulative	353	11	0	0	--
Total accumulative	1095251	249642	247641	1977	--

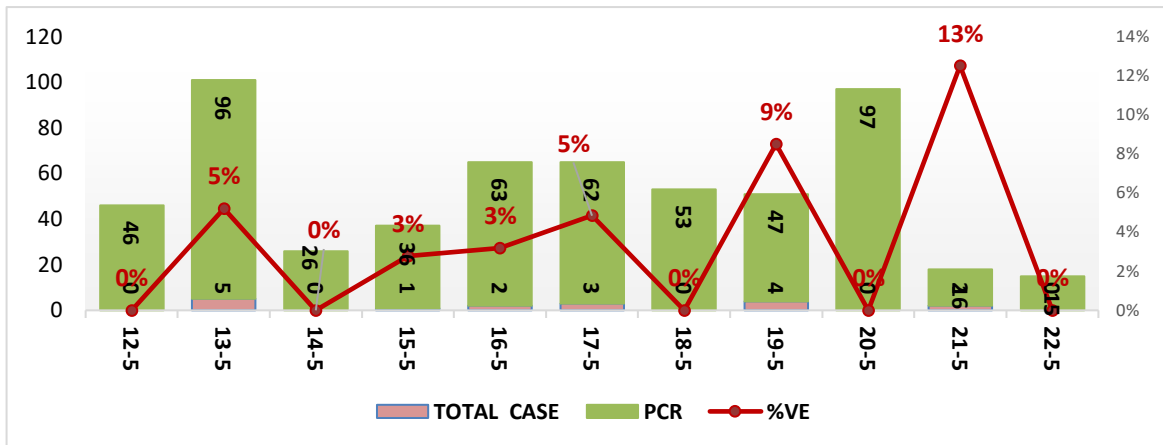
	Closed Cases	
	Gaza Strip	* Worldwide
Recovered	247641 (99.2%)	471,755,460 (98.7%)
Deaths	1,977 (0.8%)	6,275,892 (1.3%)
Total Closed	249,618	478,031,358
	Active Cases	
Number	24	42,985,515

Total vaccinations	People vaccinated (1 <sup>st</sup> Dose)	People fully vaccinated	Population percent
3163470	682270	388773	33.3%

[https://en.wikipedia.org/wiki/COVID-19\\_pandemic\\_by\\_country\\_and\\_territory](https://en.wikipedia.org/wiki/COVID-19_pandemic_by_country_and_territory)



### I. Daily number of new cases, percentage of positive tests of the daily samples

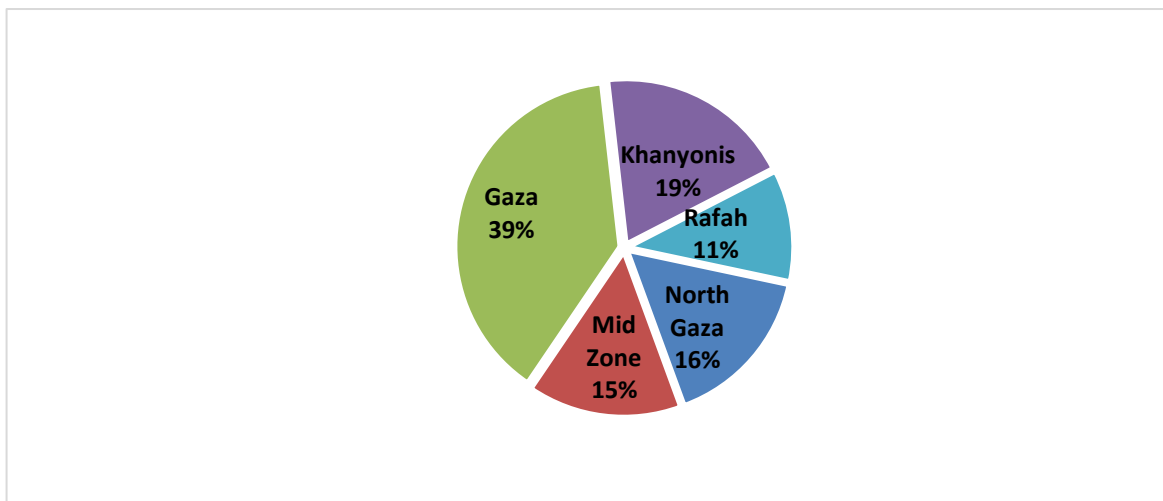


Graph (2) shows number of new cases, percentage of positive tests of the examined samples per day

### II. Incidence of cases by governorate

Governorate	Cases		Population	Incidence rate per 100,000	
	Last week	Cumulative		Last week	Cumulative
North Gaza	0	40134	403,457	0	9948
Gaza	5	96658	695,967	0	13888
Mid zone	0	37630	294,260	0	12788
Khanyonis	5	47988	401,582	1	11950
Rafah	1	27232	252,703	2	10776
Gaza strip	11	249642	2,047,969	1	12190

### III. Geographical distribution of confirmed cases.



Graph (4) shows geographical distribution of cases per governorate.